

Sapindaceae – mýdelníkovité (Aceraceae – javorovité)

Javor tatarský (*Acer tataricum* L.)

Strom, až 8 m vysoký, avšak často keř. Listy jednoduché, celistvé, řapík 2 – 6 cm dlouhý, větve bez bílých pruhů, květy v latách.

Rozšíření – jihovýchodní Evropa až po jižní Slovensko, Malá Asie, Kavkaz, Írán.

Květy – ve vzpřímených latách, pětičetné, funkčně jednopohlavné (samčí se zakrnělým pestíkem, samičí s neotvírajícími se prašníky) – rostliny jednodomé



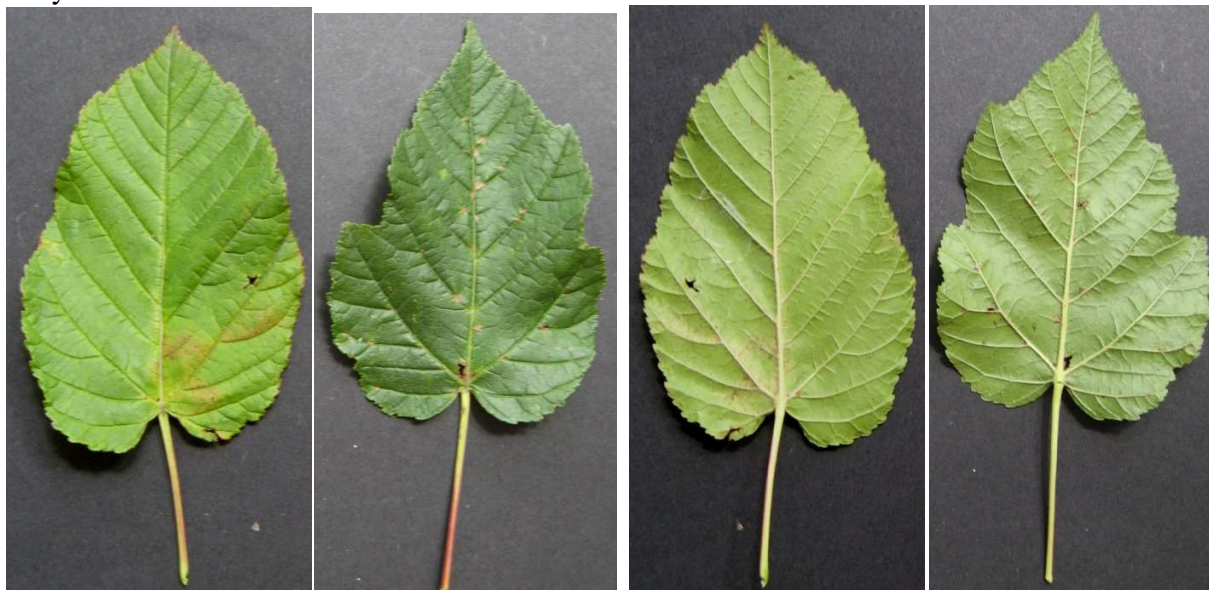
samčí květ



samičí květ



Listy – vstřícné



Plody – křídlaté dvounažky.



dvounažka



semeno

